

MONTHLY MEMBERSHIP PROGRESS REPORT

LOCAL BRAZIL

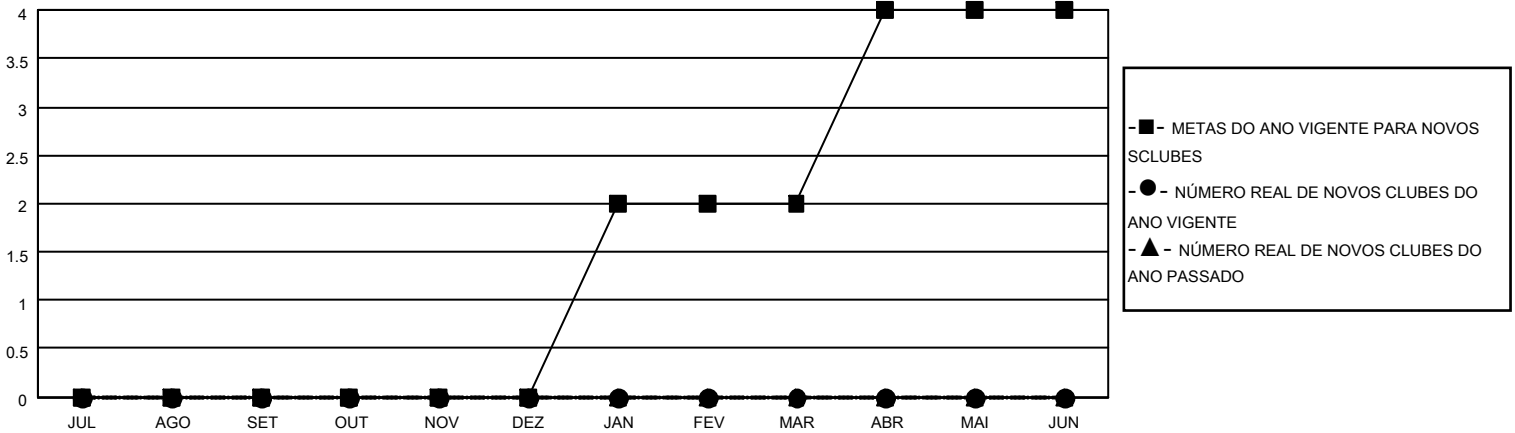
District LD 7

Results as of: 1/31/2023

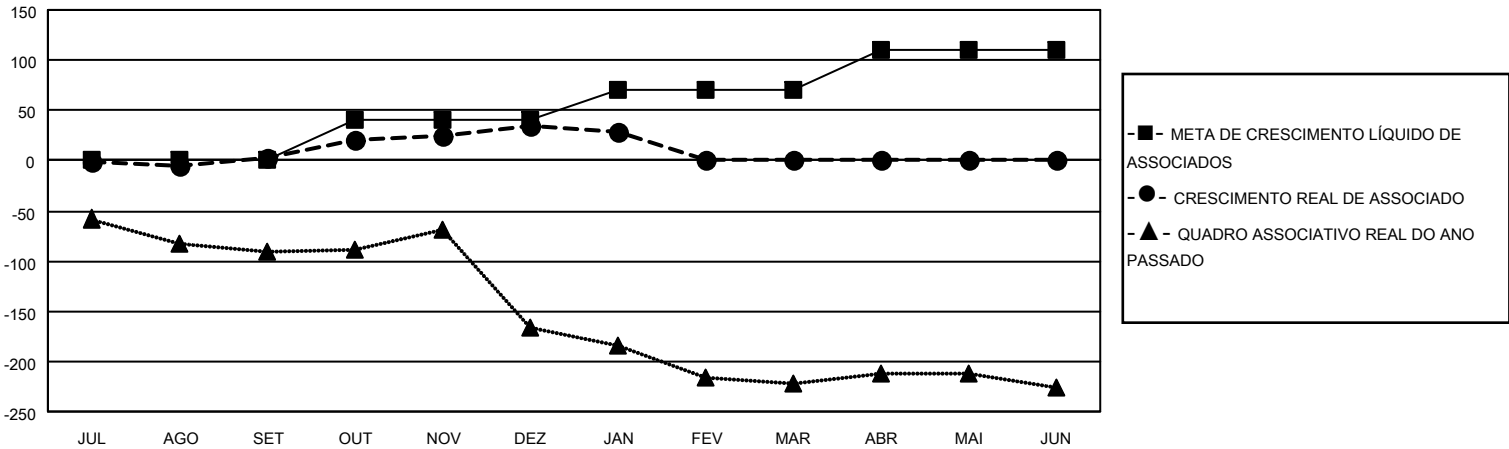
| Clubes | | | |
|---------------------------|----------------------|--------------|----------------|
| RESULTADOS PARA 2022-2023 | | | |
| TRIMESTRE | META DE NOVOS CLUBES | NOVOS CLUBES | CLUBES BAIXADO |
| JUL/AGO/SET | 0 | 0 | 0 |
| OUT/NOV/DEZ | 0 | 0 | 0 |
| JAN/FEV/MAR | 2 | 0 | 0 |
| ABR/MAI/JUN | 2 | 0 | 0 |

| Sócios | | | |
|---------------------------|---|-------------------------------|---|
| RESULTADOS PARA 2022-2023 | | | |
| TRIMESTRE | META DE CRESCIMENTO LÍQUIDO DE ASSOCIADOS | CRESCIMENTO REAL DE ASSOCIADO | BAIXA REAL DE ASSOCIADOS (incluindo transferências) |
| JUL/AGO/SET | 0 | 42 | 38 |
| OUT/NOV/DEZ | 40 | 63 | 26 |
| JAN/FEV/MAR | 30 | 5 | 12 |
| ABR/MAI/JUN | 40 | 0 | 0 |

CUMULATIVO DO NÚMERO REAL E METAS DE NOVOS CLUBES



CUMULATIVO DO NÚMERO REAL E METAS DE SÓCIOS



| | | | |
|------------------------|---|---|----------------|
| CLUBES BAIXADOS: 0 | 34 CLUBS OF 74 ADICIONADO 1 OU MAIS NOVOS SÓCIOS | <u>DISTRIBUIÇÃO POR SEXO</u> | |
| <u>SÓCIOS BAIXADOS</u> | | MASCULINO | 1,114 (52.45%) |
| FALECIDO | 14 | FEMININO | 1,011 (47.60%) |
| CLUBES CANCELADOS | 0 | NON BINARY | 0 (0.00%) |
| OUTRO | 62 | PREFER NOT TO ANSWER | -1 (-0.05%) |
| TOTAL | 76 | TOTAL DE ASSOCIADOS EM UNIDADES FAMILIARES | 902 |
| | CLIQUE AQUI PARA OS DADOS CUMULATIVOS DO QUADRO ASSOCIATIVO | ASSOCIADOS FAMILIARES PAGANDO A METADE DAS QUOTAS | 460 |